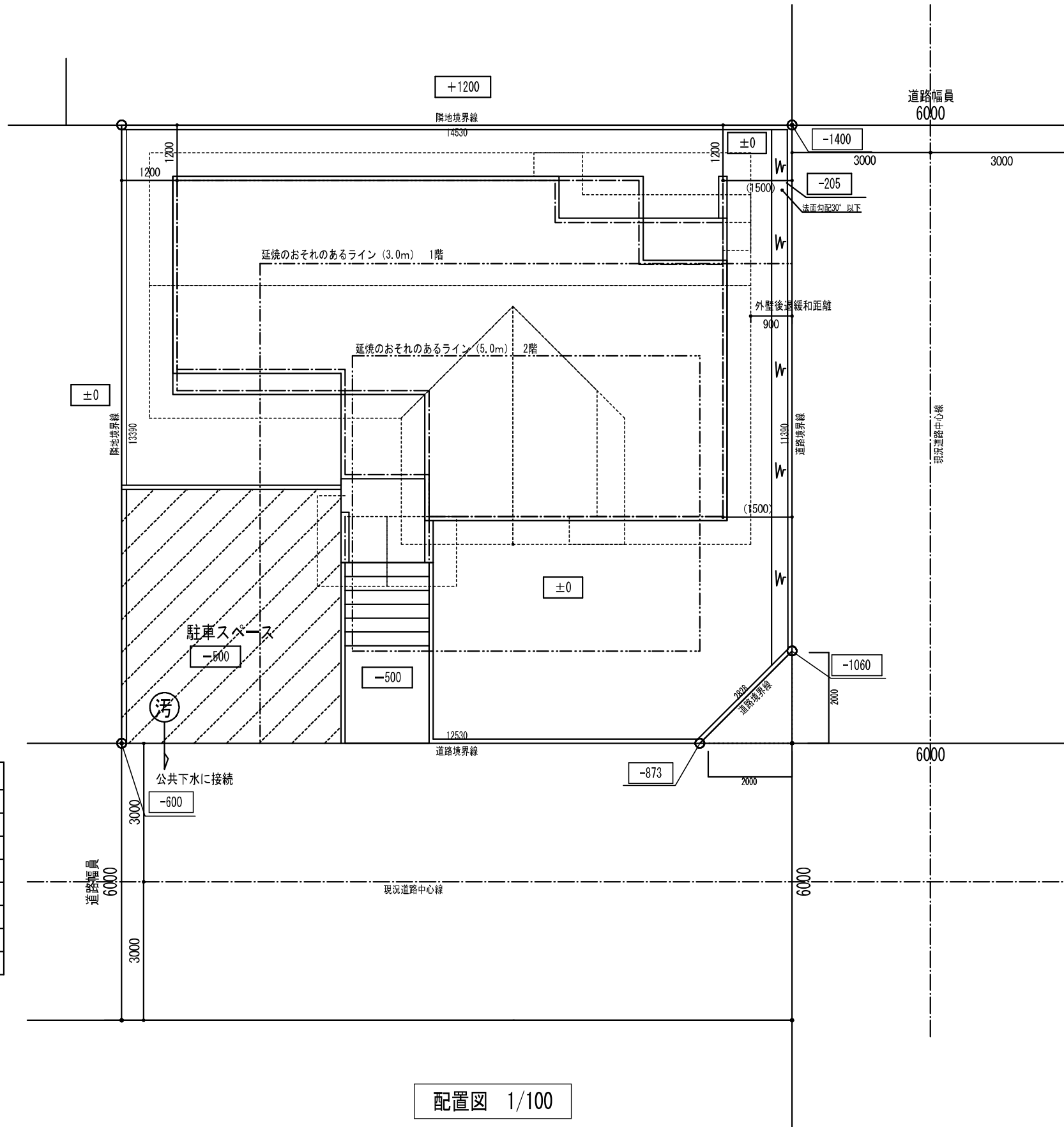
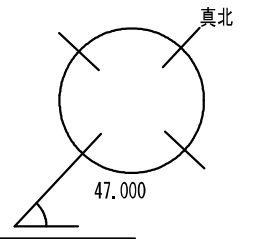


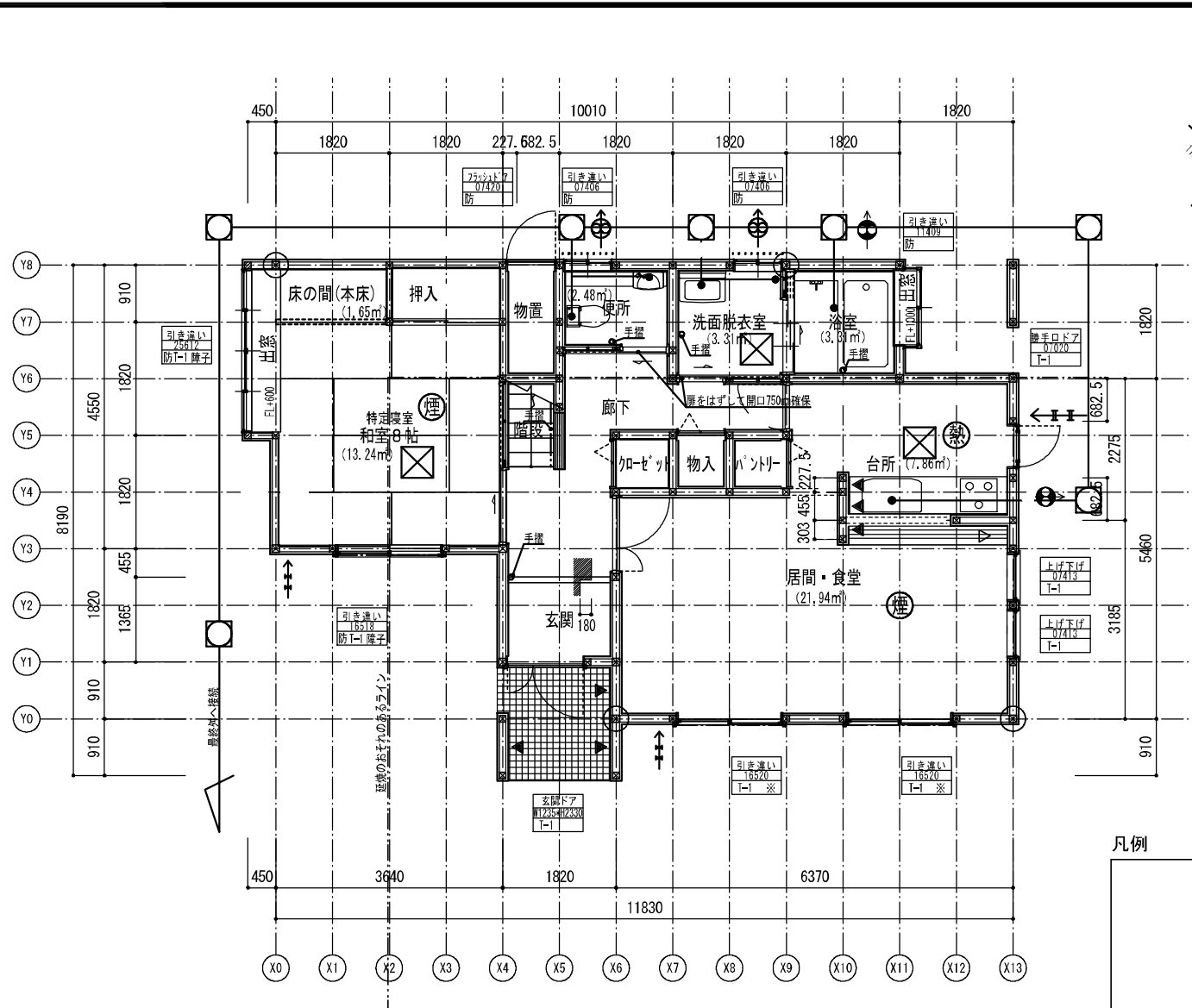
敷地求積図 1/200

敷地面積計算表			
符号	底辺	高さ	倍面積
A	18.462	8.964	165.493368
B	18.462	2.808	51.841296
C	18.338	9.149	167.774362
倍面積			385.109026
面積			192.554513
地積			192.55



配置図 1/100

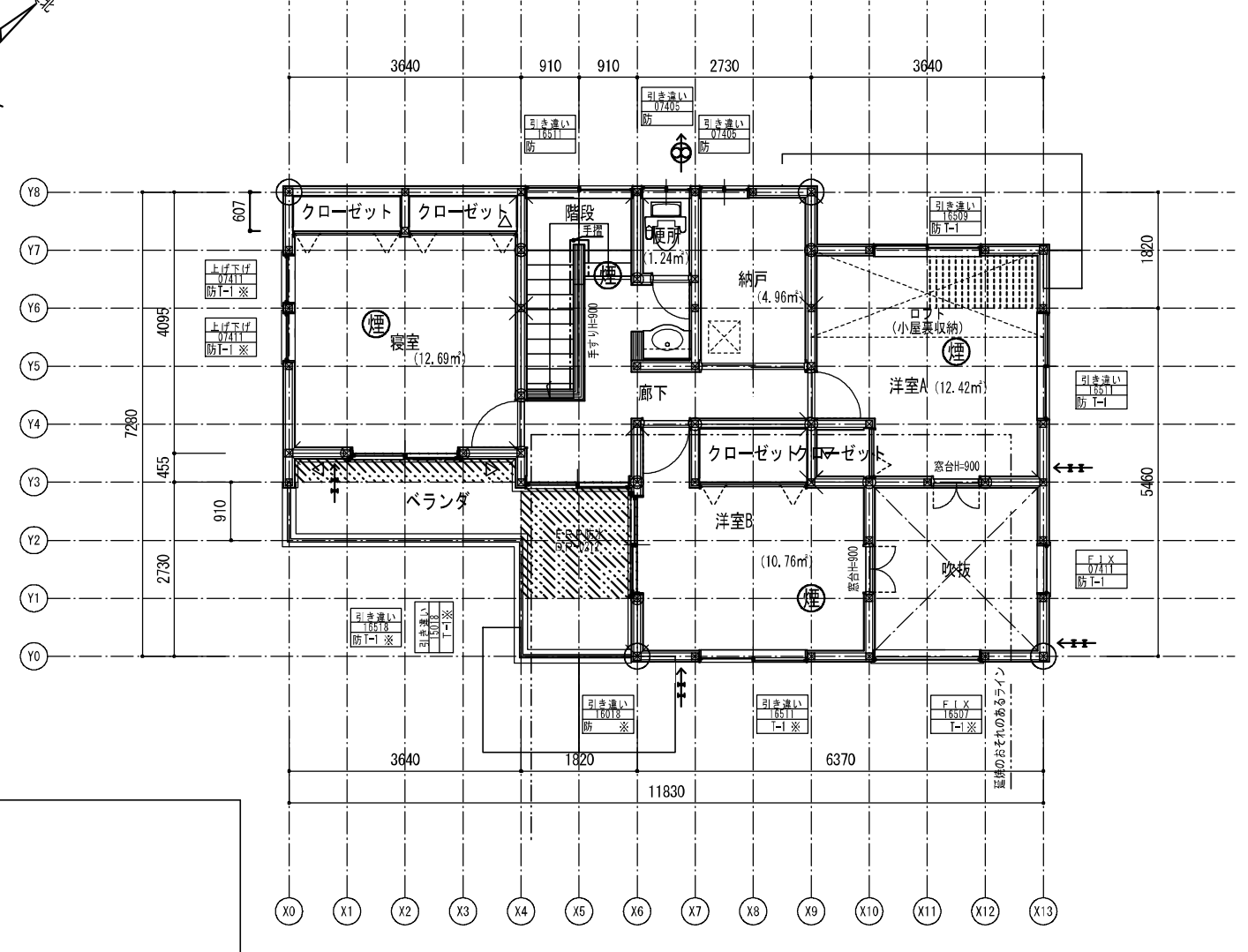




1階平面図 1/100

●3-3 階段の検討

段数	15 段
階高	2875
有効幅	W= 780
蹴上	R= 191.6
踏面	T= 227.5
勾配	$R \times 2 + T = 610.7$
	$R/T = 17.68 / 21$
	$R/T = 5.89 / 7$
蹴込板	あり
蹴込	30 mm
段鼻	あり



2階平面図 1/100

小屋裏収納面積
 $3.64 \times 1.365 = 4.96$
 $58.79/8 = 7.34 \geq 4.96$
 $H=1.4$ 以下 可動窓使用

凡例

- 住宅用火災警報機 (熱式)
- 住宅用火災警報機 (煙式)
- 換気扇 (常時換気) 100φ SVC付
- 換気扇 (局所換気) 150φ FD付
- 給気口 100φ SVC付
- 給気口 150φ FD付
- 床下点検口
- 天井点検口
- 外気に接する床部分
- 屋根断熱

サッシ形状
 サッシサイズ
 遮音等級 (ない場合は無記入)
 カーテンレール下地
 防火設備

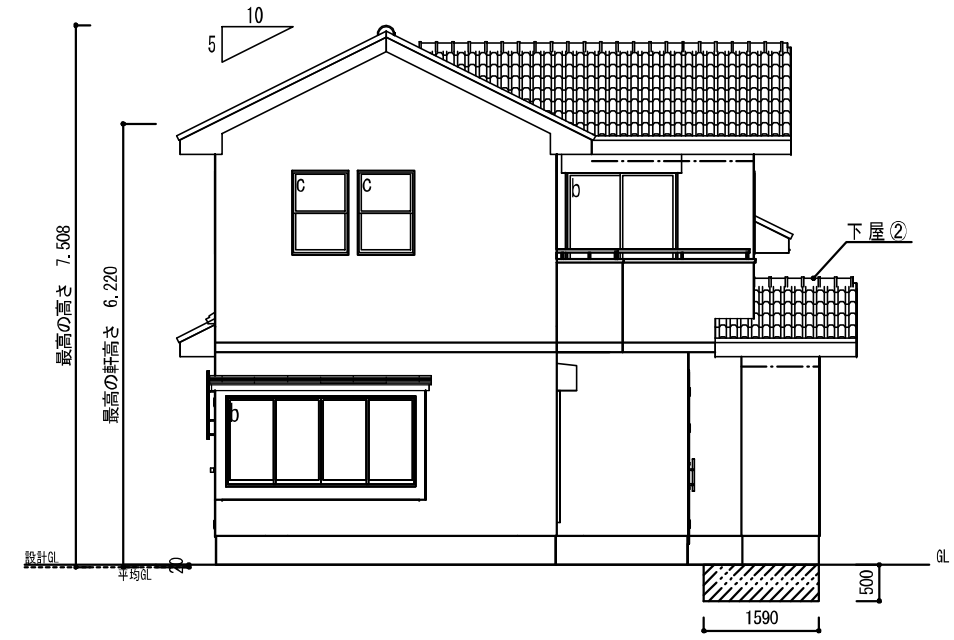
換気経路にある建具は
アンダーカットとする

----- 軒先換気材
 小屋裏換気の計算は別紙“小屋裏換気計算書”による

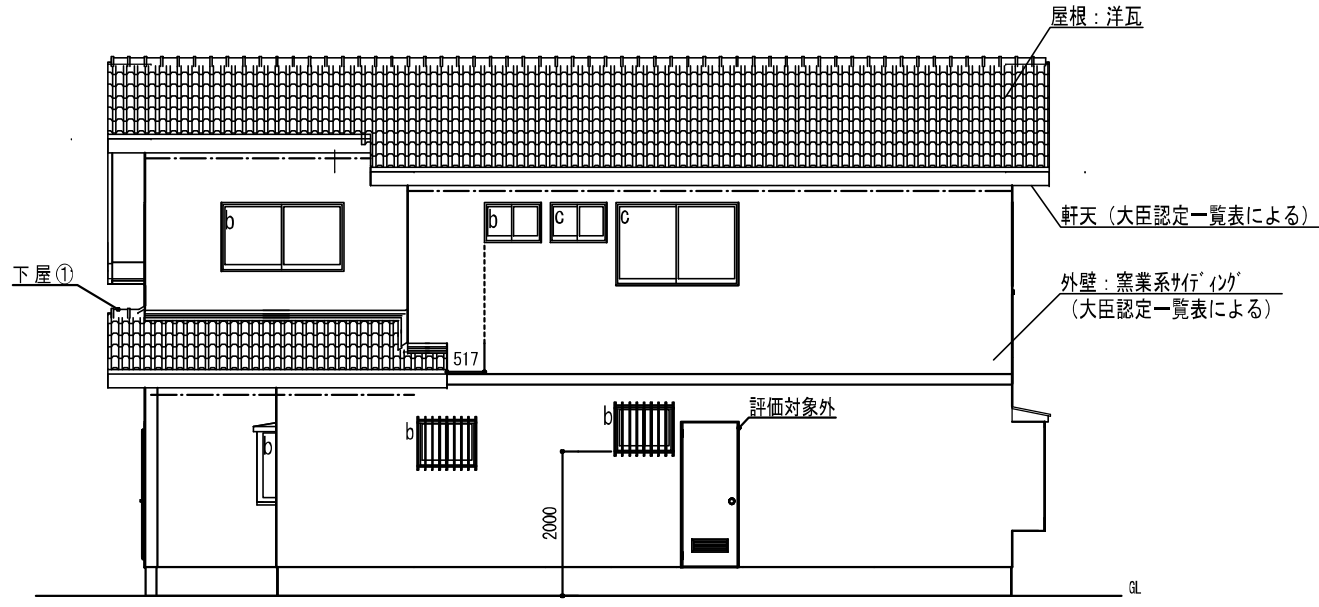
防犯に関するこの評価対象開口部の区分
 a: 住戸の出入り口
 b: 外部からの接近が比較的容易な開口部
 c: その他の開口部



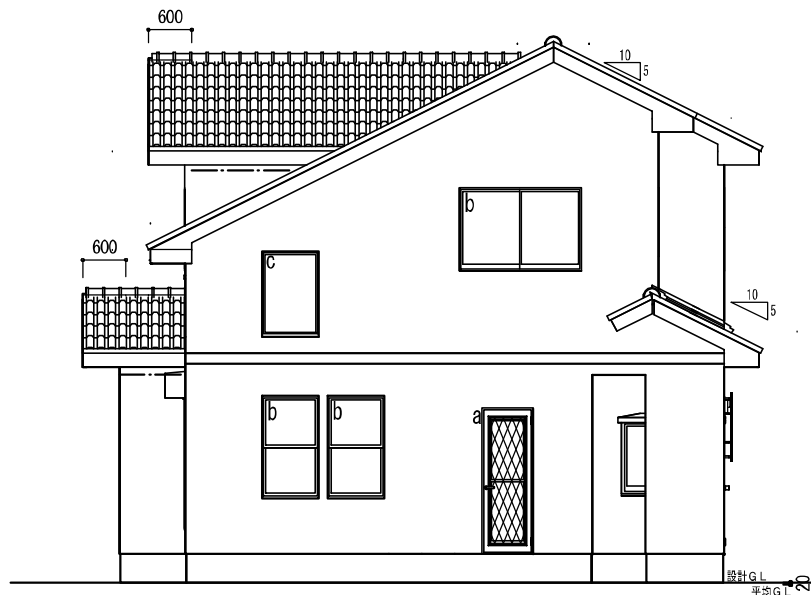
南側立面図 1/100



西側立面図 1/100



北側立面図 1/100



東側立面図 1/100

平均GL
 $1.59 \times 0.5 / (11.83 + 8.19) 2 = 0.019 = 0.02$

