

ボーリング柱状図

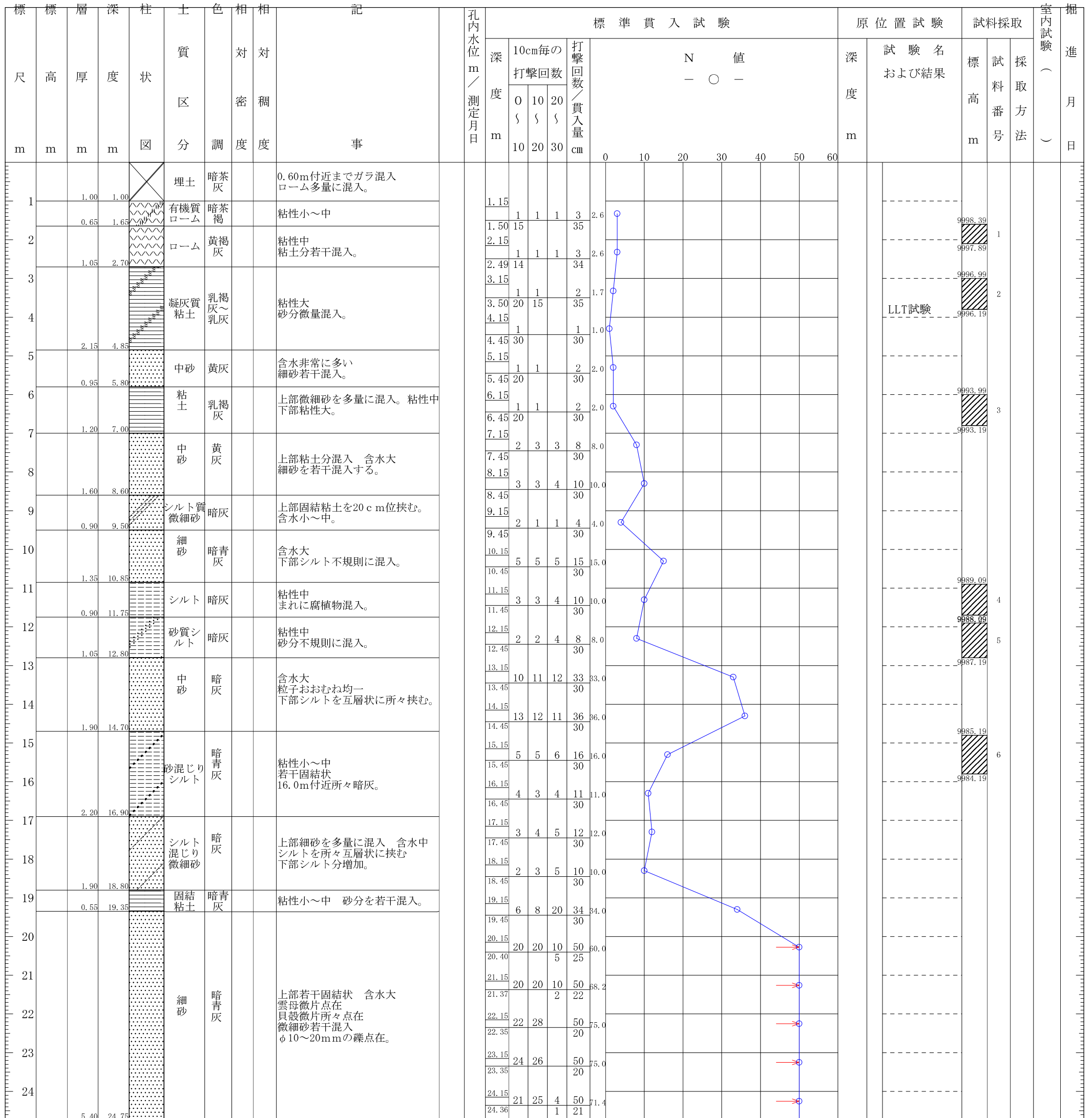
調査名

ボーリングNo.

事業・工事名

シートNo.

ボーリング名	調査位置			北緯
発注機関	調査期間			東経
調査業者名	主任技師		現場代理人	ボーリング責任者
孔口標高	BM -0.35	角 180°上 90° 0°下	方 北 0° 270°西 180°南 東 90°	地盤勾配 鉛直 0° 水平 90°
総掘進長	24.75m	使用機種	試錐機	ハンマー落下用具
			エンジン	ポンプ
		コア鑑定者		



静止土圧 P _o (kN/m ²)	降伏圧 P _y (kN/m ²)	破壊圧 P _L (kN/m ²)	地盤係数 K _m (kN/m ³)	変形係数 E (kN/m ²)	K値を求めた 中間半径 r _m (cm)
50.4	138.5	191.3	89,870	5,282	4.52